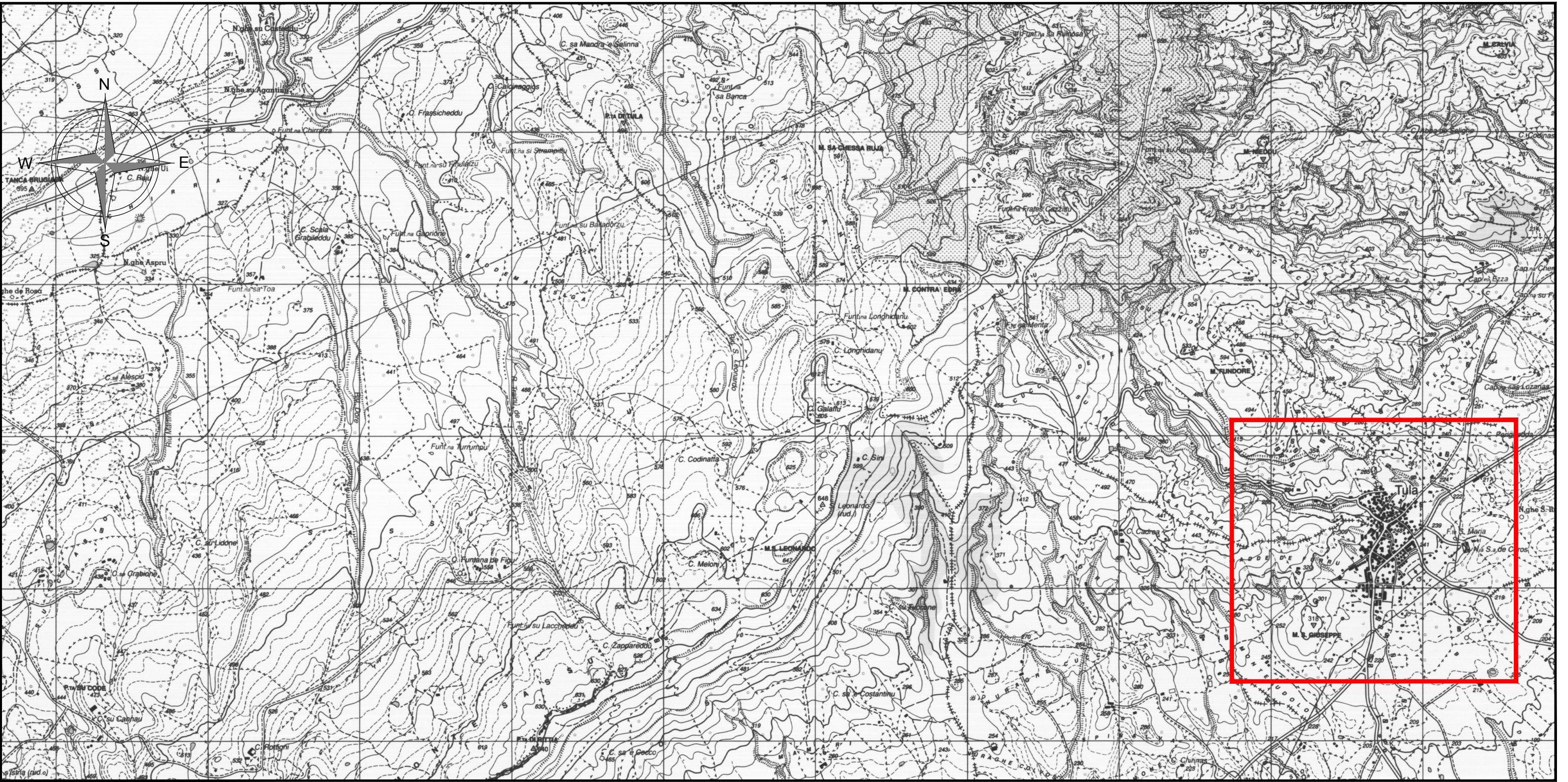


COROGRAFIA - scala 1: 25.000



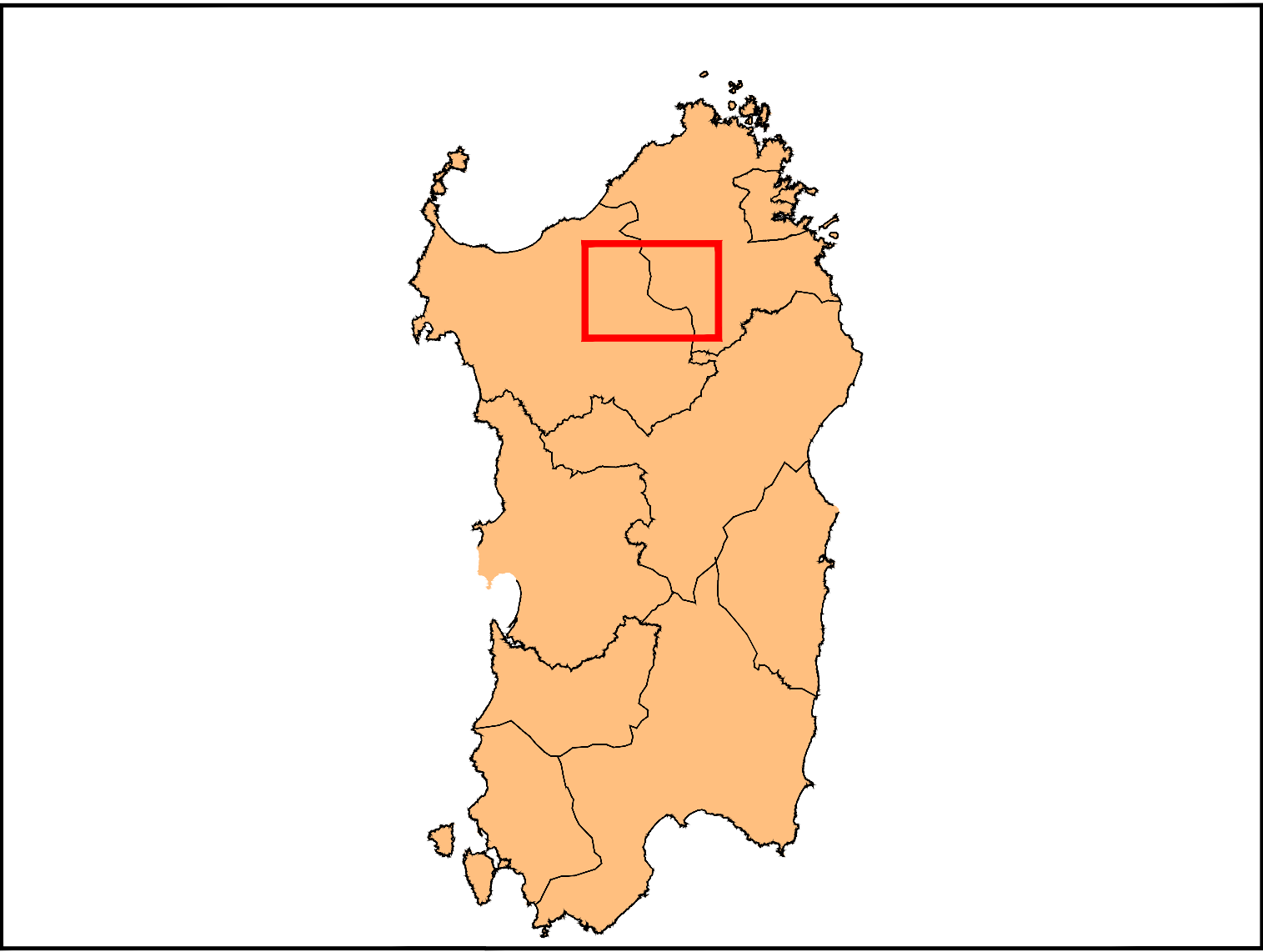
CARTOGRAFIA DI BASE: C.T.R. Foglio n. 460 - scala 1:25.000

INQUADRAMENTO TERRITORIALE - scala 1:10.000

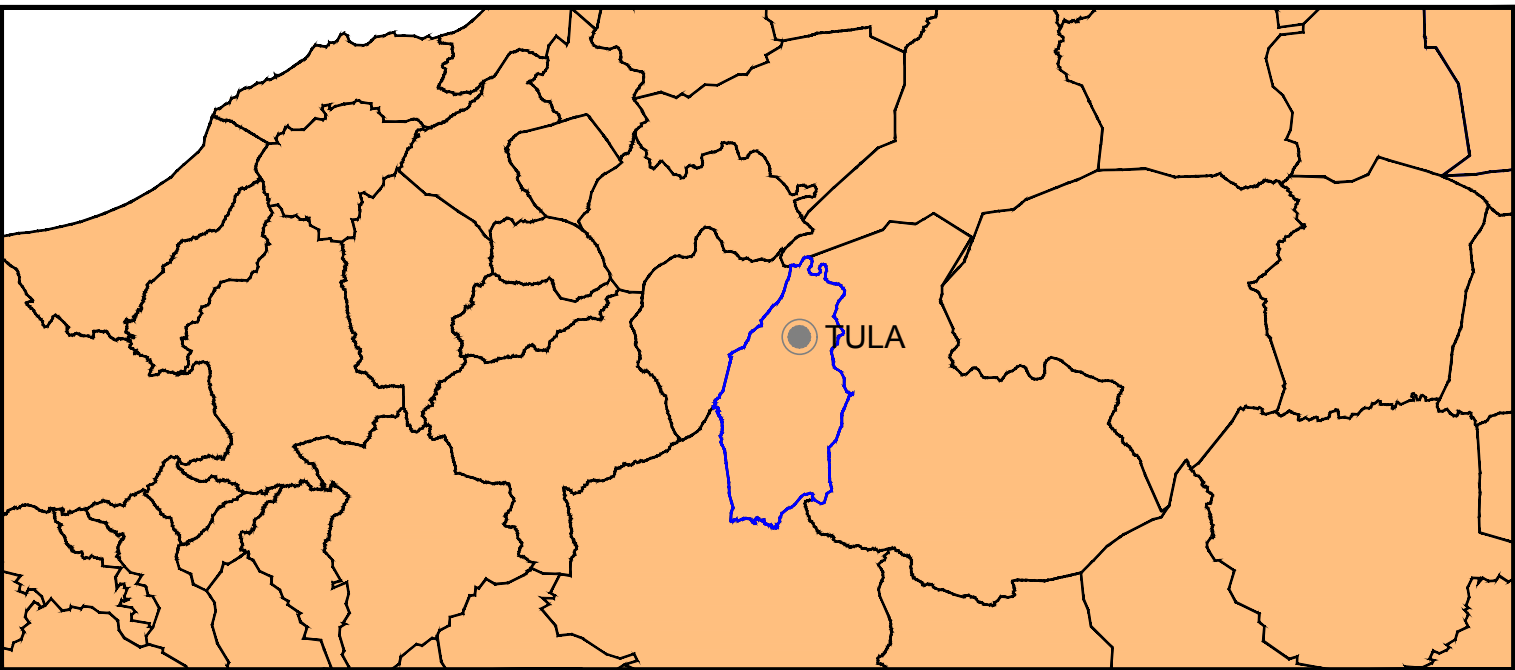


CARTOGRAFIA DI BASE: C.T.R. Foglio n. 460080 - scala 1:10.000

INQUADRAMENTO TERRITORIALE - scala 1: 2.000.000



INQUADRAMENTO TERRITORIALE - scala 1: 400.000



LIMITE AMMINISTRATIVO COMUNALE



COMMISSARIO STRAORDINARIO
DELEGATO PER L'ATTUAZIONE DEGLI
INTERVENTI DI MITIGAZIONE DEL
DISSESTO IDROGEOLOGICO NELLA
REGIONE SARDEGNA



REGIONE AUTONOMA DELLA SARDEGNA
ASSessorato DEI LAVORI PUBBLICI

COMUNE DI TULA

PROVINCIA DI SASSARI

Interventi per il superamento delle problematiche idrauliche del canale coperto 20IR139/G1- " Rio Tula"

PROGETTO DI FATTIBILITÀ TECNICO-ECONOMICA

ELABORATO :				COROGRAFICA E INQUADRAMENTO TERRITORIALE		
REVISIONI				TAVOLA	SCALA	VARIE
n°	MODIFICA	DATA	CTRL	1	CODICE	
01	consegna	Dic. 2021			NOTE	

Il Progettista:

4E Studio Associato
4E-INGEGNERIA
Dott. Ing. Fabio Cambula

Il Responsabile del Procedimento:

Dott. Agr. Marco Spano

Il Sindaco:

Dott. Andrea Becca

SONO VIETATI LA RIPRODUZIONE E L'UTILIZZO DEL PRESENTE ELABORATO SENZA L'AUTORIZZAZIONE DELL'AUTORE

0 250 500 1000